

DOCUMENTATION Ornipc V 1.1

Installation d' ornipc en réseau:

L'installation en réseau est recommandée car elle permet de modifier les types de configurations, avec répercussions immédiates sur tous les postes et chez tous les utilisateurs.

À réaliser par l'administrateur réseau:

- Installer ornipc dans 'j:\ornipc11' en utilisant 'Installe_ornipc_vxx.exe'.
- Donner ensuite les droits d'écriture aux utilisateurs sur le fichier 'ornicfg.cfg' qui mémorise l'état des configurations, afin que celles ci puissent être adaptées.

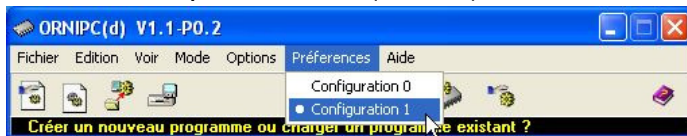
Aide à l'utilisation pédagogique, menus Préférences et configurations du logiciel.

Principe:

Le logiciel 'ornipc' dispose de fonctions qui ne sont pas toutes utiles au collège, qui peuvent dérouter l'utilisateur, ou que l'on préférera utiliser petit à petit. Pour cela, on va pouvoir utiliser plusieurs configurations de ce logiciel qui adaptent et simplifient son utilisation selon les activités: découverte, édition, programmation du robot...etc,

Configurations:

Une configuration permet de masquer temporairement les items des menus que l'on ne désire pas utiliser et d'activer ou non certaines fonctions, on pourra changer de configuration si on en a l'autorisation via le menu préférences,(élèves).



La configuration courante est signalée dans la ligne de status (C0... à C6)

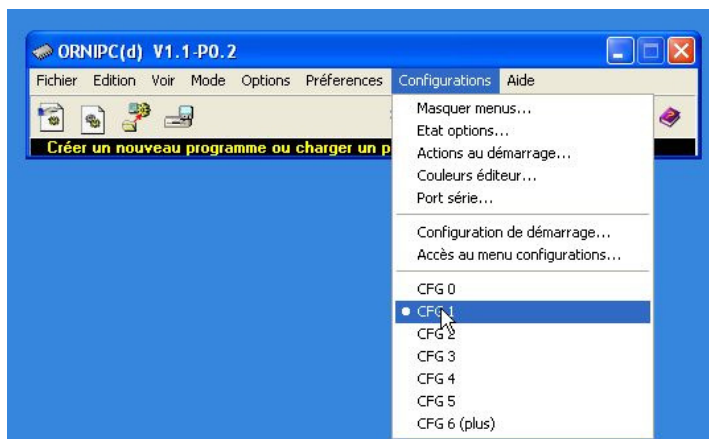
Nombre de configurations:

on dispose de 6 configurations utiles: Cfg0, Cfg1...Cfg5, elles peuvent être modifiées.

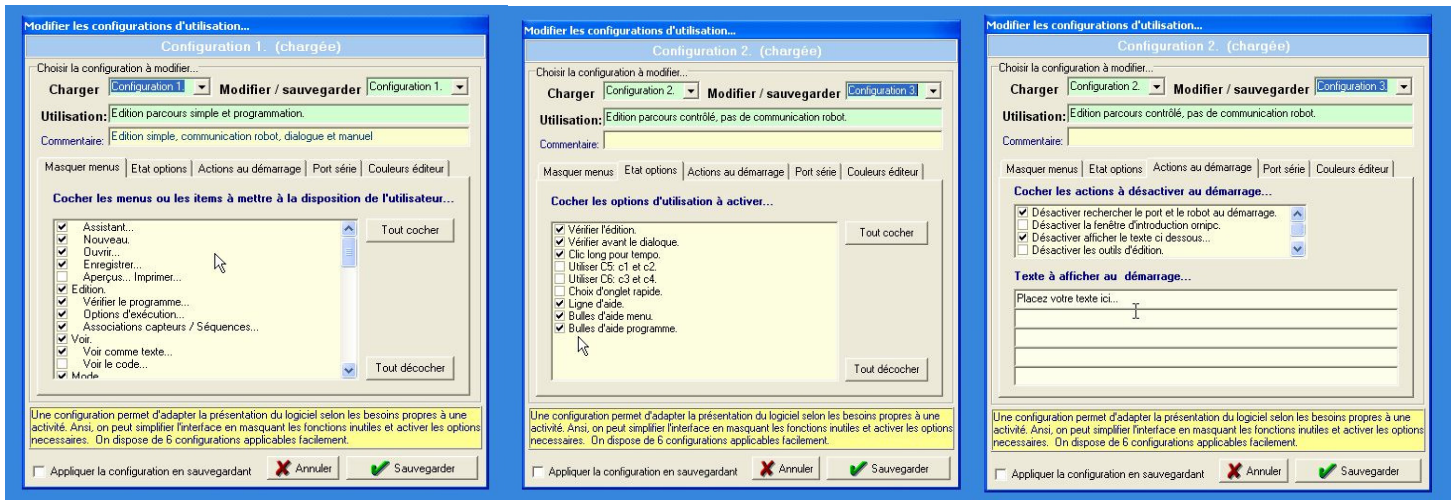
Une configuration spéciale: Cfg6 qui ne peut être modifiée et qui propose toutes les fonctions. Cette config n'est pas accessible via le menu préférences.

Accéder au menu configurations:

L'accès au menu configurations est réservé aux ayant droit (prof), combinaison de touches secrète (CTRL+SHIFT+Clic droit sur barre d'icônes), et / ou mot de passe (arobas) modifiable.

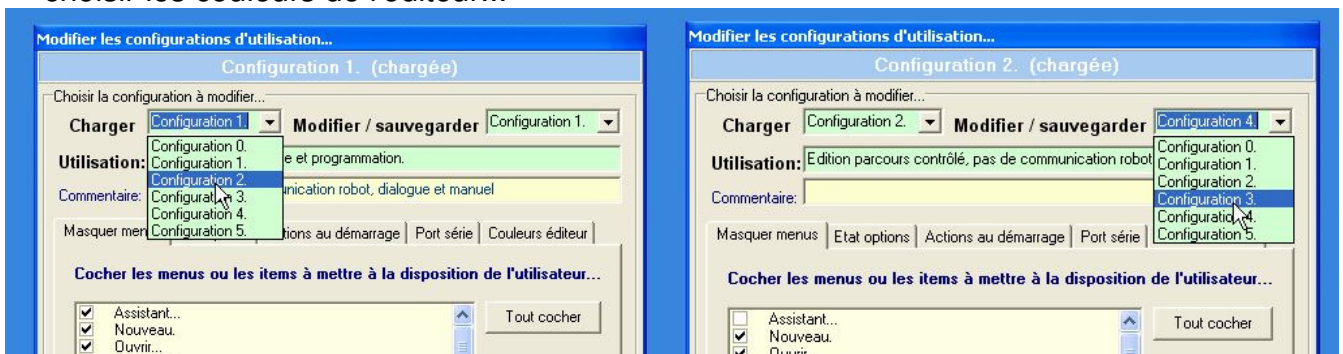


Modifier config:



On peut:

- montrer ou cacher la totalité des menus ou des items.
- activer ou désactiver les options.
- activer ou désactiver des action au démarrage du logiciel.
- choisir le port série par défaut, si on active pas la recherche automatique.
- choisir les couleurs de l'éditeur...



Charger une configuration, (boite de gauche)

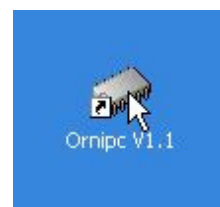
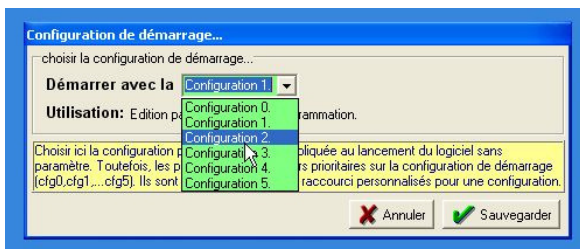
modifier...ce qu'on veut,

sauvegarder (éventuellement sous une autre configuration (boite de droite));

on aussi peut appliquer la configuration à ornipc en la sauvegardant.

Configuration de démarrage:

choisir la config qui sera appliqué au lancement via un raccourci (cfg1 par défaut).

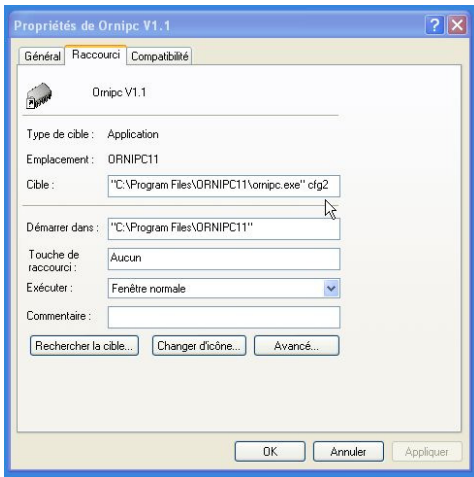


Paramètres:

Le choix d'une configuration par paramètre est possible, exemple: 'ornipc.exe cfg2'.

On peut ainsi créer plusieurs raccourci lançant des configs différentes.

Le paramètre est prioritaire sur la config de démarrage.



Accès restreint au menu configuration:

choisir le type d'accès:

- combinaison de touches (CTRL+...).
- Mot de passe.
- Combi et mdp.

NB: On peut désactiver l'accès restreint pour telle ou telle configuration, (voir actions au démarrage).



Etat des configs à l'installation:

6 configs proposées mémorisée dans 'ornicfg.cfg', à modifier....

On peut retrouver les config d'origine , copier et renommer 'ornicfg.def' en 'ornicfg.cfg'.

PORT SERIE

La recherche automatique du port série et du robot est désactivée par défaut (à cause des portables qui n'aiment pas cela), on peut l'activer via actions au démarrage.

(Le port n'est pas sauvegardé pour le moment)

